



Ihre Kontaktdaten

Anrede:

Name:

Firma:

Kunden-Nr.:

Straße:

PLZ, Ort:

Land:

E-Mail:

Telefon:

Ersatzteile bestellen

Auf den nachfolgenden Seiten sind die Ersatzteile des Typs 3271/3277 (175v2 und 750v2 cm²) aufgeführt. Das vorliegende Dokument kann für die Bestellung von Ersatzteilen verwendet werden:

1. Kontaktdaten und Geräteinformationen ausfüllen.
2. Menge der gewünschten Ersatzteile in der Ersatzteilliste eingeben.
3. Bestellanfrage mit der Schaltfläche [Formular senden] in E-Mail verschieben.
4. Ggf. weitere Informationen (z. B. Rechnung, Bilder) an die E-Mail anhängen.
5. E-Mail an spareparts@samson.de versenden.

Entweder

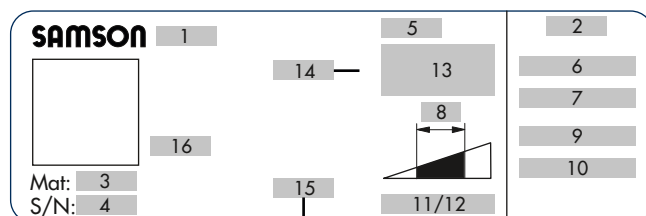
Materialvarianten-Nummer (3):

oder

Auftragsnummer:

Auftragsposition:

oder



1	Typnummer	13	Sicherheitsstellung
2	Ursprungsland		Handbetätigung
4	Seriennummer	14	Membranwerkstoff
5	Antriebsfläche	15	Anschlussgewinde
6 und 7	Nennsignalbereich in bar und psi	16	Fertigungsdatum
8	Arbeitshub in mm		Betriebsmedium
9 und 10	Arbeitsbereich in bar und psi		
11 und 12	Zulässiger Zuluftdruck p _{max} in bar und psi		

Formular
senden

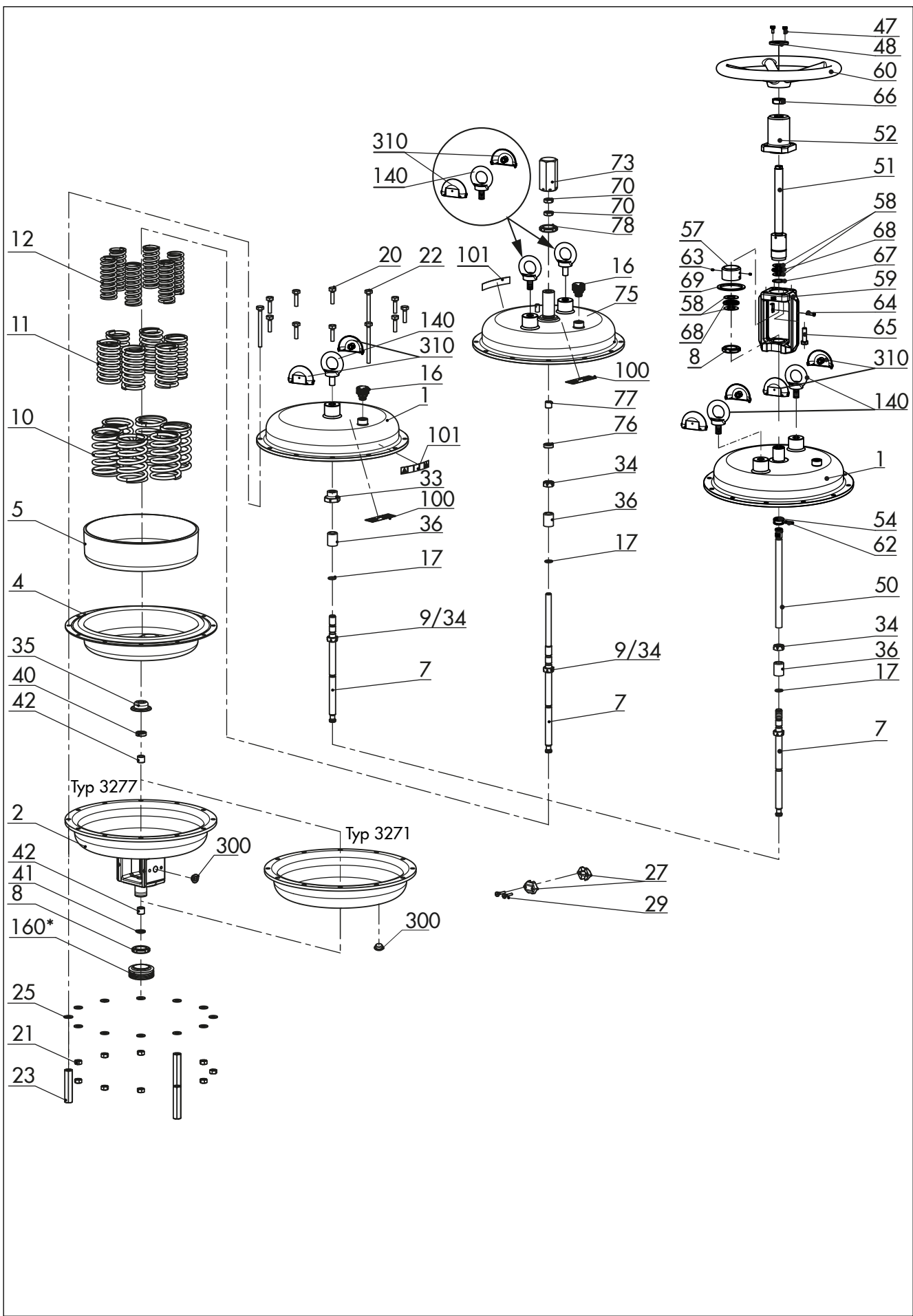
Formular
drucken

Formular
zurücksetzen

Ausgabe November 2020

Ersatzteilliste

EL 8310-5



Ersatzteil-Nr.		Wird von SAMSON ausgefüllt:	
		Menge	Material-Nr.
1	oberer Deckel		
2	unterer Deckel		
4	Membran		
5	Membranteller		
7	Antriebsstange		
8	Ringmutter		
9	Mutter		
10	Feder (außen)		
11	Feder (innen)		
12	Feder (innen)		
16	Entlüftung		
17	O-Ring		
20	Sechskantschraube		
21	Sechskantmutter		
22	Sechskantschraube (Vorspannung)		
23	Sechskantmutter (Vorspannung)		
25	Scheibe		
27	Kupplungsschelle		
29	Sechskantschraube		
32	Hebelasche ^{1) 2)}		
33	Mutter		
34	Mutter		
35	Druckstück		
36	Distanzrohr		
40	Wellendichtring		
41	Abstreifer		
42	Trockengleitlager		
47	Sechskantschraube		
48	Mitnehmer		
50	Spindel		
51	Kupplung		
52	Haube		
54	Ring		
57	Überwurfmutter		

Ersatzteil-Nr.		Wird von SAMSON ausgefüllt:	
		Menge	Material-Nr.
58	Gleitscheibe		
59	Flansch		
60	Handrad		
62	Spannstift		
63	Gewindestift		
64	Zylinderschraube		
65	Sechskantschraube		
66	Sechskantmutter		
67	Sprengring		
68	Axial-Nadelkranz		
69	Scheibe		
70	Sechskantmutter (Kontermutter) ¹⁾		
73	Haube ¹⁾		
75	oberer Deckel ¹⁾		
76	Wellendichtring ¹⁾		
77	Trockengleitlager ¹⁾		
78	Kontermutter ¹⁾		
100	Typenschild		
101	Schild (Vorspannung)		
140	Ringschraube		
160*	Staubschutzmanschette (Option)		
300	Verschlussstopfen		
310	Ringschraubenabdeckung		

¹⁾ nur bei Ausführung mit Hubbegrenzung

²⁾ ohne Darstellung

Technische Änderungen vorbehalten.